

**PEBA del Comune di TORRE SANTA SUSANNA (BR)
- AMBITO EDILIZIO
CRITICITA' RILEVATE**

aggiornato
9.06.2022

ASILO NIDO

10

VIA CELLINI, 3

Priorità 3080



L'edificio è situato in un'area residenziale a nord-ovest rispetto al centro città. Dal cancello all'ingresso del piano terra c'è una rampa con pendenza eccessiva, superiore all'11%. Si propone di intervenire sostituendola con una con pendenza adeguata. Questo intervento aiuterebbe a migliorare nel complesso tutto lo spazio antistante l'ingresso dell'edificio, dove sono presenti anche dei giochi per i bambini, oltre che fioriere e altri manufatti pericolosi.

All'interno lo spazio è caratterizzato da un grande atrio centrale dal quale si accede alle aule e agli altri spazi didattici. Le porte sono tutte a doppia anta, cadauna con larghezza insufficiente.

Si è proposto di realizzare un nuovo servizio igienico riservato e di adeguare quello collocato nei pressi della cucina. Da alcune delle aule è possibile accedere ad uno spazio esterno pavimentato attraverso una serie di gradini: si consiglia di raccordare il dislivello con delle rampe.

PEBA del Comune di TORRE SANTA SUSANNA (BR)
- AMBITO EDILIZIO
CRITICITA' RILEVATE

aggiornato
9.06.2022



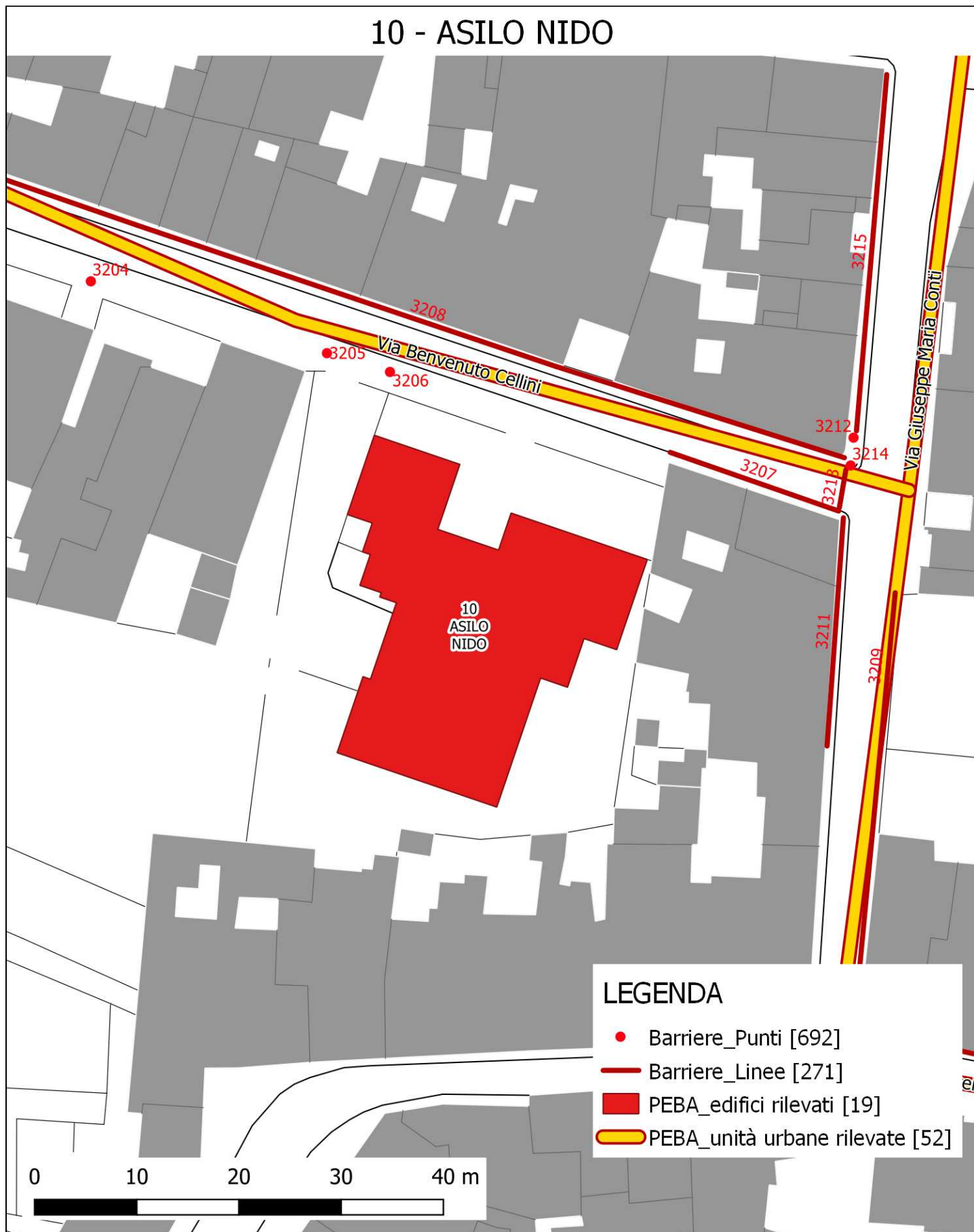
ASILO NIDO

10

VIA CELLINI, 3

Priorità 3080

10 - ASILO NIDO



PEBA del Comune di TORRE SANTA SUSANNA (BR)
- AMBITO EDILIZIO
CRITICITA' RILEVATE

aggiornato
9.06.2022



ASILO NIDO

10

VIA CELLINI, 3

Priorità 3080

Destinazione d'uso

- Asilo nido
- Scuola materna
- Scuola elementare
- Scuola media inf.
- Scuola media sup. Uman.
- Scuola media sup. Comm.
- Scuola media sup. Tecn.
- Direzione didattica
- Uff. pubbl. statale
- Uff. pubbl. regionale
- Uff. pubbl. provinciale
- Uff. pubbl. comunale
- Azienda municipalizzata
- Chiesa
- Cimitero
- Ufficio postale
- Istituto di credito
- Ambulatorio A.S.L.
- Ospedale
- Day hospital
- U.S.L.
- Casa protetta, R.S.A.
- Centro sociale anziani
- Centro diurno
- Centro ricreativo
- Sede associaz., sala circosc.
- Consultorio
- Centro handicap
- Centro sportivo polifunz.
- Centro sport. natatorio
- Centro sport. atletica
- Centro sport. calcio
- Palestra pubblica
- Centro sport. tennis
- Centro ippico
- Centro culturale
- Biblioteca
- Museo, pinacoteca
- Teatro, cinematografo
- Ristorante, albergo
- Pubblica sicurezza
- Sede giudiziaria
- Vari rivolti al pubbl.

Frequenza

- Bassa
- Media
- Alta
- Nessuna

Interesse turistico

- Basso
- Medio
- Alto
- Nessuno

Condizione ambientale

STRADA CON TRAFFICO VEICOLARE/PEDONALE

- Scarso
- Medio
- Alto

Collocazione ambientale

- Centro storico
- Area urbana
- Periferia

Edificio storico



Concentrazione di funzioni

- Bassa
- Media
- Alta
- Nessuna

Variabile temporale

Lavori previsti entro i primi 12 mesi a partire dal
9.06.2022



Costo totale degli interventi proposti

- | | | |
|-----------|--------------------|-----------------------|
| Minimo | da 0 a 10.000 | <input type="radio"/> |
| Contenuto | da 10.000 a 25.000 | <input type="radio"/> |
| Medio | da 25.000 a 50.000 | <input type="radio"/> |
| Alto | oltre 50.000 | <input type="radio"/> |

Criteri assoggettati a correttivi

- Edificio o ambienti di proprietà
- Edificio o ambienti dati in uso o gestione
- Completamento interventi già avviati
- Avvio di nuovo progetto

PRIORITA' CALCOLATA

3080

STRALCIO SUGGERITO

8° STRALCIO

Interventi previsti

- parcheggio
- segnaletica est.
- segnaletica int.
- percorso est.
- percorso int.
- pavimentaz. est.
- pavimentaz. int.
- pensilina di protezione
- rampa fissa est.
- rampa fissa int.
- servoscala est.
- servoscala int.
- corrimano est.
- corrimano int.
- ascensore est.
- ascensore int.
- accesso princ.
- accesso second.
- soglie, zerbini
- ausili est.
- mod.vano ascens.
- mod.cabina ascens.
- mod.comandi ascens.
- mod. infissi
- adeguam. serv. igienici
- costruz. serv. igienici
- mod. strutt. murarie
- inserim. stalli
- adeguam. arredi

Presenza di utenti

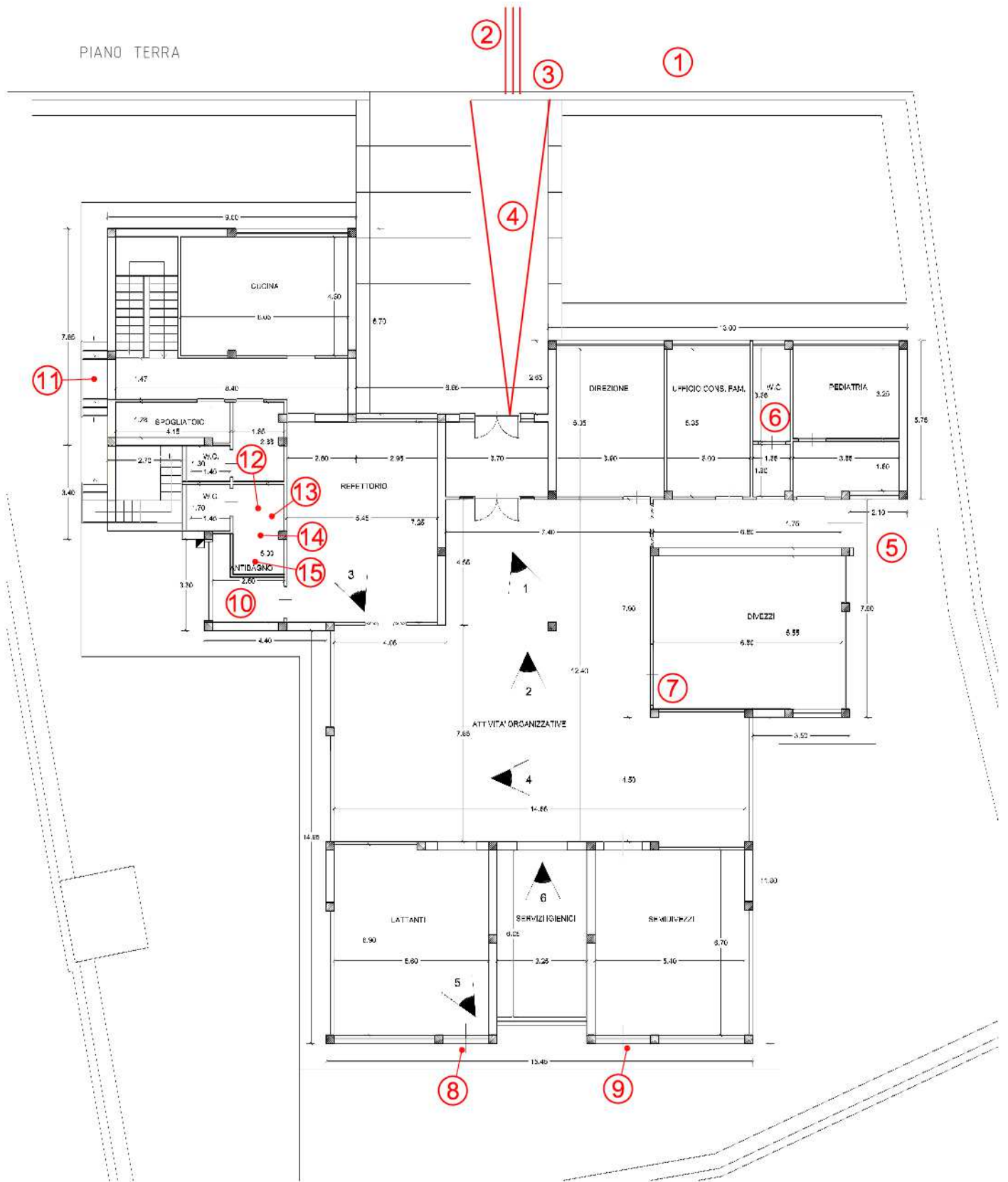
- Motori
- Sensoriali
- Cognitivi
- Pluripatologie
- Lievi



ASILO NIDO

10

PIANO TERRA



ASILO NIDO

10

cod. edificio
n. intervento

VIA CELLINI, 3

10-1

Criticità rilevata

Scarsa o inesistente dotazione di parcheggi riservati ai disabili.
(Parcheggio a pettine ortogonale al percorso pedonale)

Localizzazione intervento

Area esterna

Esterno

Descrizione dell'intervento

Inserimento di un'area di parcheggio di mt 5x3,20 in aderenza al percorso pedonale.

L'area dovrà essere adeguatamente evidenziata con una segnaletica verticale, posta a cm 220 d'altezza, e da una segnaletica orizzontale che individua una zona di cm 170 di larghezza, relativa all'ingombro dell'autovettura, ed una seconda, di larghezza minima cm 150, necessaria al libero movimento dell'utente in fase di trasferimento.

La zona pedonale, se non complanare, dovrà sempre essere raccordata mediante scivolo (max 8%) con il percorso principale.

Attualmente abbiamo l'introduzione del contrassegno di parcheggio per disabili conforme al modello previsto dalla raccomandazione n. 98/376/CE del Consiglio dell'Unione europea del 4 giugno 1998.

ATTENZIONE!

I comuni, che rilasciano il permesso, hanno 3 anni dalla data di entrata in vigore del DPR n. 151/2012 per sostituire con i nuovi contrassegni i titoli già in circolazione, che nel frattempo rimarranno validi. Tre anni è il limite temporale previsto anche per l'adeguamento della segnaletica stradale ai simboli introdotti dalla raccomandazione 98/376/Ce.

Materiale proposto:

Riferimenti alla normativa

Legge 118/1971 art. 27

Legge 41/1986 art. 32

D.M. 236/89 art. 4.2.3 - 8.2.3

D.P.R. 503/96 art. 10 - 11

D.P.R. 495/92 art. 40 C.d.S.-art. 149

Regolam.

Legge 104/92 art. 28

D.P.R. 151/2012

Foto del rilievo



Lunghezza: Larghezza: Quantità: Metri Lineari

1

Stima scheda € 250,00

Note integrative:

Esempio



ASILO NIDO

10

cod. edificio
n. intervento

VIA CELLINI, 3

10-2

Criticità rilevata

Assenza di segnalazione **tattilo-plantare** come linea guida all'orientamento delle persone non vedenti

Localizzazione intervento

Accesso edificio

Esterno

Descrizione dell'intervento

Inserimento di segnalazione tattile costituita da fascia di larghezza 60 cm trattata a righe parallele con funzione di orientamento o intercettazione di un servizio pubblico.

Materiale proposto:

**Tipo LogesVetEvolution
PVC**

Riferimenti alla normativa

Legge 118/1971 art. 27
Legge 41/1986 art. 32
Legge 104/1992 art. 24
D.M. 236/89 art. 4.2.1 - 4.3
D.P.R. 503/96 art. 1 - 4 - 5 - 9 - 17
Legge 104/96 art. 24
D.P.R. 380/01 art. 76 com.8
Legge 67/06 art. 1 comma 2

Foto del rilievo

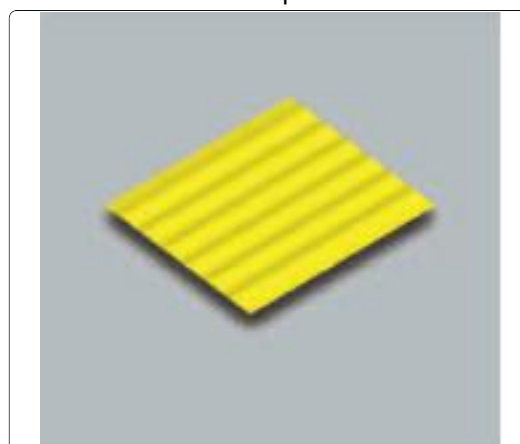


Lunghezza: Larghezza: Quantità: Metri Lineari
3,5

Stima scheda €. 350,00

Note integrative:

Esempio



ASILO NIDO

10

cod. edificio
n. intervento

VIA CELLINI, 3

10-4

Criticità rilevata
Inadeguatezza del parapetto

Localizzazione intervento

Accesso edificio

Esterno

Descrizione dell'intervento

Protezione del parapetto con **lastra in plexiglass** o similare al fine di renderlo conforme alle caratteristiche di altezza non inferiore a cm 100 e di inattraversabilità da parte di una sfera di diametro superiore ai 10 cm. La lastra trasparente manterrà libera la visuale, dovrà avere bordi arrotondati e perni di fissaggio adeguati al fine di renderla completamente solidale al resto della struttura.

Materiale proposto:

Riferimenti alla normativa

L.R. 6
5.3.1 - 5.6
D.M. 236
4.1.8 - 4.1.10 - 4.1.11 - 8.0.1 - 8.1.3 - 8.1.8
- 8.1.10 -
D.P.R. 503
Art. 7 - 15 - 23

Foto del rilievo



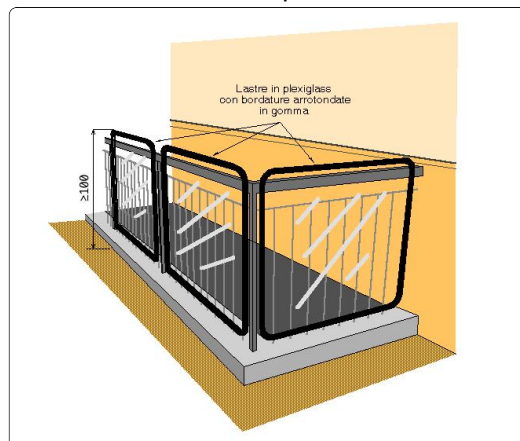
Lunghezza: 20 Larghezza: 2 Quantità: Metri Lineari

Stima scheda €. 7.000,00

Note integrative:

La rampa, lunga circa 9 metri e con pendenza dell'11%, parte direttamente dal cancello d'ingresso e conduce alla porta di accesso all'edificio. Si consiglia di demolirla e ricostruirla con pendenza adeguata. Vicino alla rampa sono presenti degli spazi dedicati al gioco dei bambini; essi non sono in alcun modo accessibili essendo presenti dei salti di quota e dei cordoli. L'intervento dovrà

Esempio



ASILO NIDO

10

cod. edificio
n. intervento

VIA CELLINI, 3

10-5

Criticità rilevata
rampa: assenza

Localizzazione intervento

Accesso edificio

Esterno

Descrizione dell'intervento

Nuova realizzazione di rampa per il superamento del dislivello.

La rampa dovrà avere una pendenza longitudinale tale da consentirne l'agevole superamento da parte di tutti (preferibilmente inferiore al 5%), e pendenza trasversale non superiore all'1%. La pavimentazione dovrà essere antidrucciolevole, uniforme e compatta. La rampa dovrà avere larghezza non inferiore a cm 90 (se possibile larghezza 150 cm) ed essere dotata di cordoli battiruota laterali di altezza non inferiore a cm 10. Per lunghezze superiori a 10 m sarà necessario interrompere la rampa con un piano orizzontale intermedio di dimensioni non inferiori a cm 150x150.

Materiale proposto:

Conglomerato cementizio

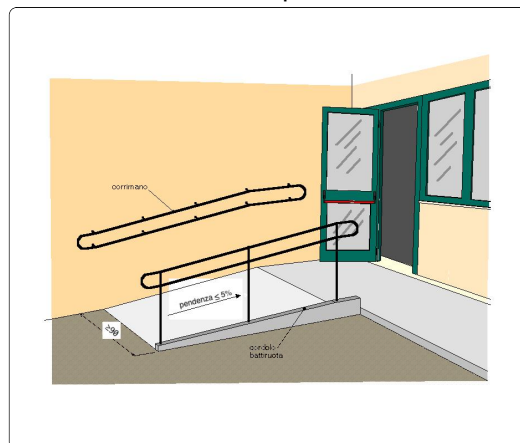
Riferimenti alla normativa

Legge 118/1971 art. 27
Legge 41/1986 art. 32
Legge 104/1992 art. 24
D.M. 236/89 art. 4.1.11 - 8.0.1 - 8.1.11
D.P.R. 503/96 art. 7 - 23

Foto del rilievo



Esempio



Lunghezza: 4 Larghezza: 1,5 Quantità: Metri Lineari

Stima scheda €. 2.850,00

Note integrative:

ASILO NIDO

10

cod. edificio
n. intervento

VIA CELLINI, 3

10-6

Criticità rilevata
bagno accessibile: assenza

Localizzazione intervento

Servizi igienici generici

Piano terra

Descrizione dell'intervento

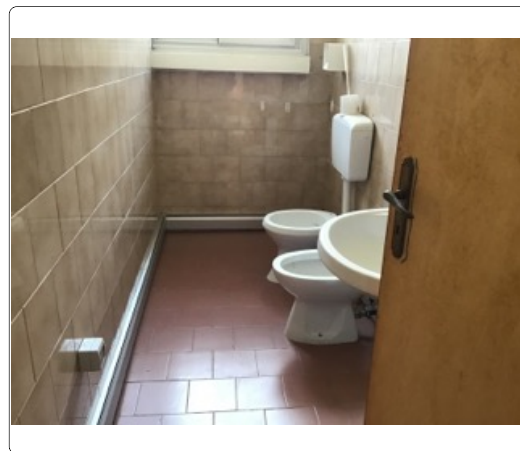
Realizzazione ex novo di un servizio igienico a norma del D.M. 236/89. Il locale igienico dovrà essere attrezzato con: tazza wc e accessori annessi, lavabo, specchio, corrimani, maniglioni, ecc. Lo spazio libero necessario all'accostamento e al trasferimento laterale dalla sedia a ruote alla tazza wc dovrà essere di minimo 100 cm misurati dall'asse del sanitario. Si dovrà garantire: da un lato lo spazio adeguato per l'avvicinamento e la rotazione di una sedia a ruote, dall'altro una distanza tale da consentire a chi usa il wc un agevole appiglio ai corrimani posti sulla parete laterale (l'asse della tazza dovrà distare 40 cm dalla parete laterale o dal corrimano o maniglione di appoggio). La distanza fra il bordo anteriore della tazza e la parete posteriore dovrà essere di 75-80 cm. Il maniglione a lato della tazza sarà posizionato ad un'altezza di cm 80 dal piano di calpestio. L'altezza del piano superiore della tazza, preferibilmente sospesa, dovrà essere di 40-45 cm dal pavimento. Il wc sarà corredato di tutti gli accessori necessari posti in modo da renderne l'uso agevole ed immediato anche rimanendo seduti sulla tazza. Il campanello di allarme, a corda, avrà il terminale posizionato ad un'altezza compresa tra cm 60 e cm 120 dal pavimento. Il pulsante di scarico sarà a fianco della tazza ad altezza di cm 60-70 dal pavimento, si azionerà con una lieve pressione ed avrà

Materiale proposto:

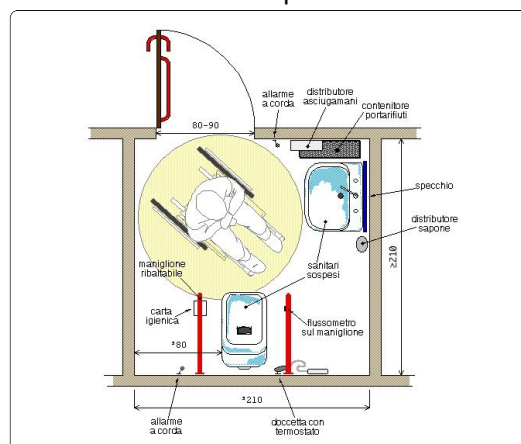
Riferimenti alla normativa

D.M. 236/89 art. 4.1.6 - 5.5 - 8.1.6
D.P.R. 503/96 art. 8

Foto del rilievo



Esempio



Lunghezza: Larghezza: Quantità: Metri Lineari

1

Stima scheda € 7.000,00

Note integrative:

ASILO NIDO

10

cod. edificio
n. intervento

VIA CELLINI, 3

10-7

Criticità rilevata
Foro porta **inadeguato** (inferiore 80/75 cm)

Localizzazione intervento

Corridoio

Piano terra

Descrizione dell'intervento

Rimozione serramento esistente, **demolizione e ricostruzione** del vano porta al fine di posare un serramento con luce netta adeguata alla sua ubicazione (luce netta minima porte d'ingresso cm 90; luce netta minima porte interne cm 80)

Materiale proposto:

Riferimenti alla normativa

2363942548239726420839844847
378823623007923046

Foto del rilievo



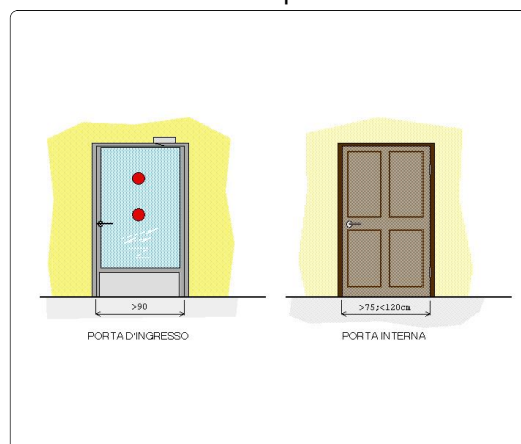
Lunghezza: Larghezza: Quantità: Metri Lineari
7

Stima scheda € 11.550,00

Note integrative:

Le porte sono dotate di serramenti a doppia anta, l'apertura di una sola anta ha una larghezza inferiore a 70 cm.

Esempio



ASILO NIDO

10

cod. edificio
n. intervento

VIA CELLINI, 3

10-8

Criticità rilevata
rampa: assenza

Localizzazione intervento

Accesso edificio

Esterno

Descrizione dell'intervento

Nuova realizzazione di rampa per il superamento del dislivello.

La rampa dovrà avere una pendenza longitudinale tale da consentirne l'agevole superamento da parte di tutti (preferibilmente inferiore al 5%), e pendenza trasversale non superiore all'1%. La pavimentazione dovrà essere antidrucciolevole, uniforme e compatta. La rampa dovrà avere larghezza non inferiore a cm 90 (se possibile larghezza 150 cm) ed essere dotata di cordoli battiruota laterali di altezza non inferiore a cm 10. Per lunghezze superiori a 10 m sarà necessario interrompere la rampa con un piano orizzontale intermedio di dimensioni non inferiori a cm 150x150.

Materiale proposto:

Conglomerato cementizio

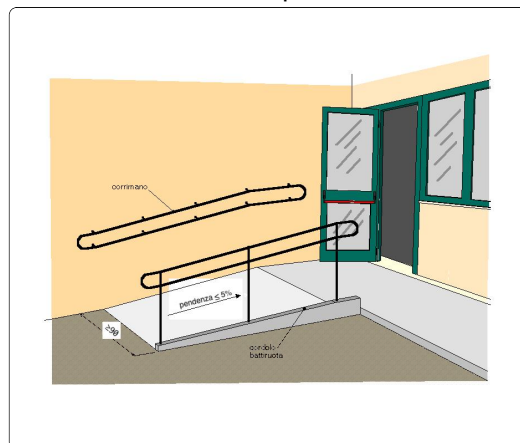
Riferimenti alla normativa

Legge 118/1971 art. 27
Legge 41/1986 art. 32
Legge 104/1992 art. 24
D.M. 236/89 art. 4.1.11 - 8.0.1 - 8.1.11
D.P.R. 503/96 art. 7 - 23

Foto del rilievo



Esempio



Lunghezza: 4 Larghezza: 1,5 Quantità: Metri Lineari

Stima scheda €. 2.850,00

Note integrative:

ASILO NIDO

10

cod. edificio
n. intervento

VIA CELLINI, 3

10-9

Criticità rilevata
rampa: assenza

Localizzazione intervento

Accesso edificio

Esterno

Descrizione dell'intervento

Nuova realizzazione di rampa per il superamento del dislivello.

La rampa dovrà avere una pendenza longitudinale tale da consentirne l'agevole superamento da parte di tutti (preferibilmente inferiore al 5%), e pendenza trasversale non superiore all'1%. La pavimentazione dovrà essere antidrucciolevole, uniforme e compatta. La rampa dovrà avere larghezza non inferiore a cm 90 (se possibile larghezza 150 cm) ed essere dotata di cordoli battiruota laterali di altezza non inferiore a cm 10. Per lunghezze superiori a 10 m sarà necessario interrompere la rampa con un piano orizzontale intermedio di dimensioni non inferiori a cm 150x150.

Materiale proposto:

Conglomerato cementizio

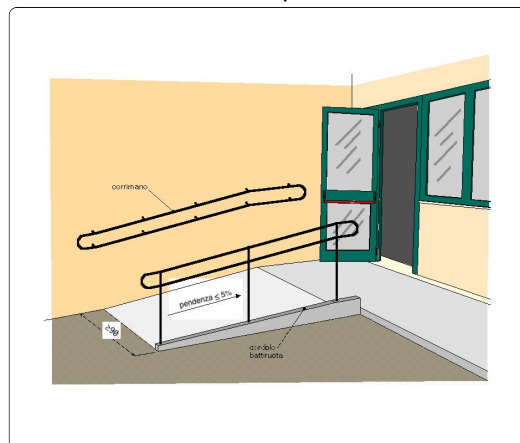
Riferimenti alla normativa

Legge 118/1971 art. 27
Legge 41/1986 art. 32
Legge 104/1992 art. 24
D.M. 236/89 art. 4.1.11 - 8.0.1 - 8.1.11
D.P.R. 503/96 art. 7 - 23

Foto del rilievo



Esempio



Lunghezza: 4 Larghezza: 1,5 Quantità: Metri Lineari

Stima scheda €. 2.850,00

Note integrative:

ASILO NIDO

10

cod. edificio
n. intervento

VIA CELLINI, 3

10-10

Criticità rilevata

Ostacolo costituito da **arredi mobili**

Localizzazione intervento

Corridoio

Piano terra

Descrizione dell'intervento

Ricollocazione dell'oggetto esistente lasciando un passaggio netto per i pedoni di almeno cm **100** in larghezza.

ATTENZIONE!

Accertarsi più volte che l'espositore mobile resti nello spazio concordato.

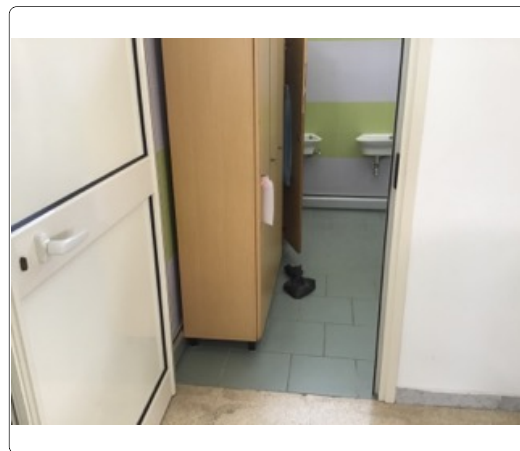
Materiale proposto:

Riferimenti alla normativa

D.M. 236/89 art. 4.2.1 - 8.2

D.P.R. 503/96 art. 4 - 5

Foto del rilievo



Lunghezza: Larghezza: Quantità: Metri Lineari

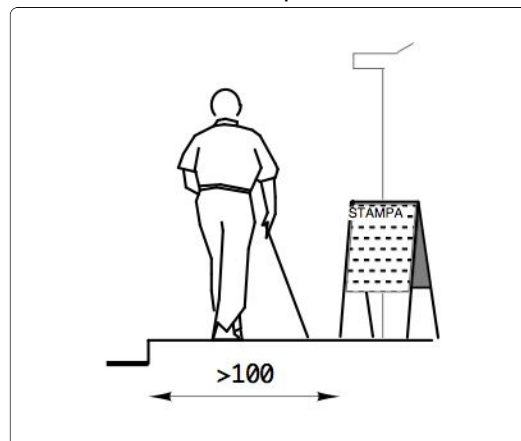
4

Stima scheda €. 200,00

Note integrative:

L'armadio è collocato proprio di fronte all'ingresso della sala.

Esempio



ASILO NIDO

10

cod. edificio
n. intervento

VIA CELLINI, 3

10-11

Criticità rilevata
rampa: assenza

Localizzazione intervento

Scale

Esterno

Descrizione dell'intervento

Nuova realizzazione di rampa per il superamento del dislivello.

La rampa dovrà avere una pendenza longitudinale tale da consentirne l'agevole superamento da parte di tutti (preferibilmente inferiore al 5%), e pendenza trasversale non superiore all'1%. La pavimentazione dovrà essere antidrucciolevole, uniforme e compatta. La rampa dovrà avere larghezza non inferiore a cm 90 (se possibile larghezza 150 cm) ed essere dotata di cordoli battiruota laterali di altezza non inferiore a cm 10. Per lunghezze superiori a 10 m sarà necessario interrompere la rampa con un piano orizzontale intermedio di dimensioni non inferiori a cm 150x150.

Materiale proposto:

Conglomerato cementizio

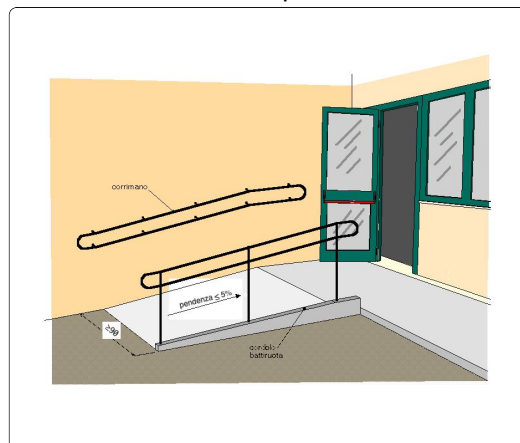
Riferimenti alla normativa

Legge 118/1971 art. 27
Legge 41/1986 art. 32
Legge 104/1992 art. 24
D.M. 236/89 art. 4.1.11 - 8.0.1 - 8.1.11
D.P.R. 503/96 art. 7 - 23

Foto del rilievo



Esempio



Lunghezza: 12 Larghezza: 1,5 Quantità: Metri Lineari

Stima scheda €. 8.550,00

Note integrative:

Questa uscita di sicurezza è collocata in spazi utilizzati dal personale di servizio.

ASILO NIDO

10

cod. edificio
n. intervento

VIA CELLINI, 3

10-12

Criticità rilevata
Maniglione: **assenza**

Localizzazione intervento

Servizi igienici riservati

Piano terra

Descrizione dell'intervento

Inserimento di maniglione di sostegno fissato a parete. Il maniglione sarà posizionato a lato della tazza wc o del bidet, a 40 cm dall'asse della tazza. Il maniglione sarà inoltre posizionato ad altezza di cm 80 dal piano di calpestio ed avrà un diametro di 3-4 cm; ed essere posto a 6 cm di distanza dalla parete.

Il materiale dovrà garantire una presa sicura ed essere confortevole al tatto.

Materiale proposto:

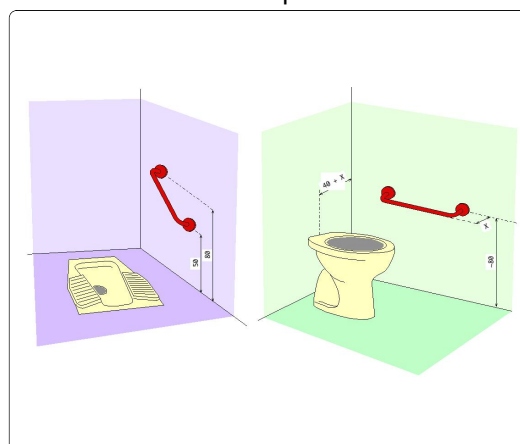
Riferimenti alla normativa

Legge 118/1971 art. 27
Legge 41/1986 art. 32
Legge 104/1992 art. 24
D.M. 236/89 art. 4.1.6 - 8.1.6
D.P.R. 503/96 art. 8 - 15 - 23
D.L. 626/94 art. 30
Legge 81/08 art. 63

Foto del rilievo



Esempio



Lunghezza: Larghezza: Quantità: Metri Lineari
1

Stima scheda € 130,00

Note integrative:

ASILO NIDO

10

cod. edificio
n. intervento

VIA CELLINI, 3

10-14

Criticità rilevata

Campanello di allarme: **assenza**

Localizzazione intervento

Servizi igienici riservati

Piano terra

Descrizione dell'intervento

Inserimento di campanello di allarme a corda.

Il terminale a corda dovrà poter essere azionato ad un'altezza non superiore a cm 30 da terra.

Si consiglia di collegare un ulteriore cordino per l'attivazione della chiamata: questo cordino dovrà correre orizzontalmente lungo tre pareti (si escluda la parete della porta) a un'altezza di 30 cm dal pavimento. In questo modo anche una persona caduta a terra ed impossibilitata a muoversi avrà la possibilità di raggiungere il cordino.

Materiale proposto:

Riferimenti alla normativa

Legge 118/1971 art. 27

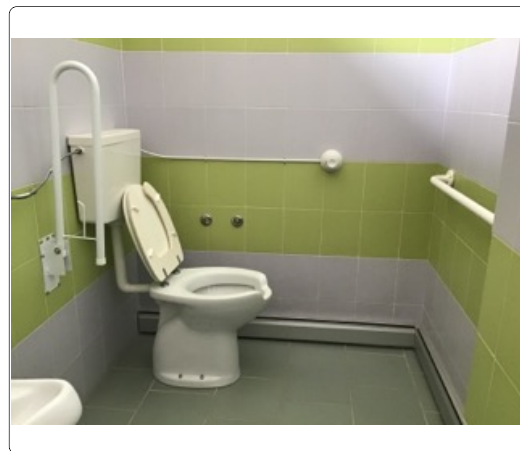
Legge 41/1986 art. 32

Legge 104/1992 art. 24

D.M. 236/89 art. 4.1.6-4.1.12-8.1.5-8.1.12

D.P.R. 503/96 art. 8 - 15 - 23

Foto del rilievo



Esempio



Lunghezza: Larghezza: Quantità: Metri Lineari

1

Stima scheda € 110,00

Note integrative:

PEBA TORRE SANTA SUSANNA - AMBITO EDILIZIO CRITICITA' RILEVATE - RESOCONTO - STIMA

NOME UNITA' EDILIZIA

ASILO NIDO

identificativo

10

INDIRIZZO

VIA CELLINI, 3

STIMA TOTALE UNITA' EDILIZIA

€. 45.180,00
