

**PEBA del Comune di TORRE SANTA SUSANNA (BR)
- AMBITO EDILIZIO
CRITICITA' RILEVATE**

aggiornato
9.06.2022

MUSEO DELL'OLIO

15

PIAZZA UMBERTO I°

Priorità 2808



Si tratta di un edificio storico a due piani che si trova nel centro della città.
L'edificio è attualmente in fase di ristrutturazione e di adeguamento per ospitare il Museo dell'Olio e delle Olive.
Presenta un unico ingresso al quale si accede mediante una larga gradinata, oltre che una rampa con la corretta pendenza.
Manca la segnaletica tattile di orientamento all'interno ed all'esterno dell'edificio.
Gli ingressi presentano un piccolo gradino.
I due piano dell'edificio sono accessibili grazie ad un ascensore posto in corrispondenza alla rampa di scale.
In ogni piano è presente un servizio igienico riservato.



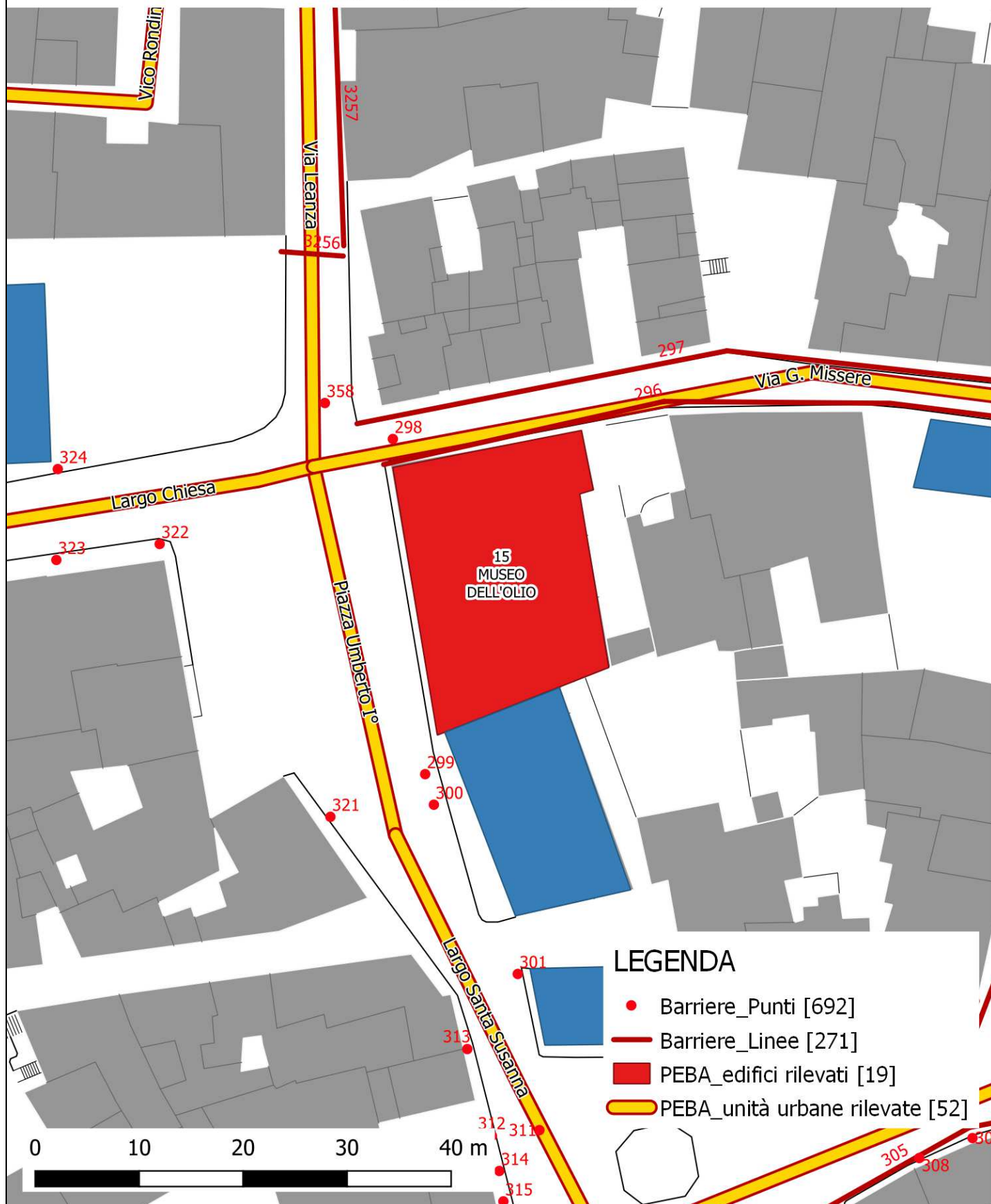
MUSEO DELL'OLIO

15

PIAZZA UMBERTO I°

Priorità 2808

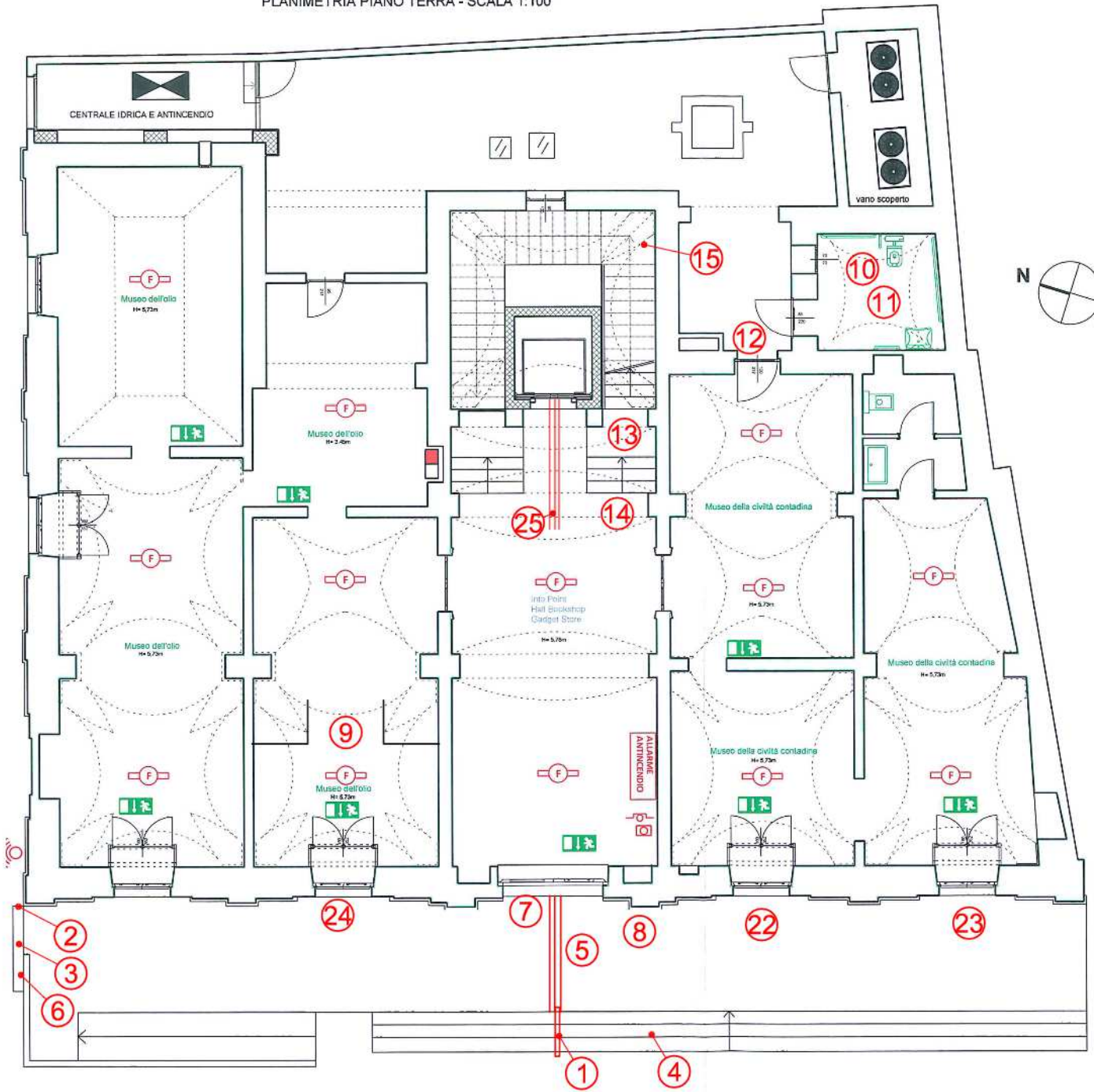
15 - MUSEO DELL'OLIO





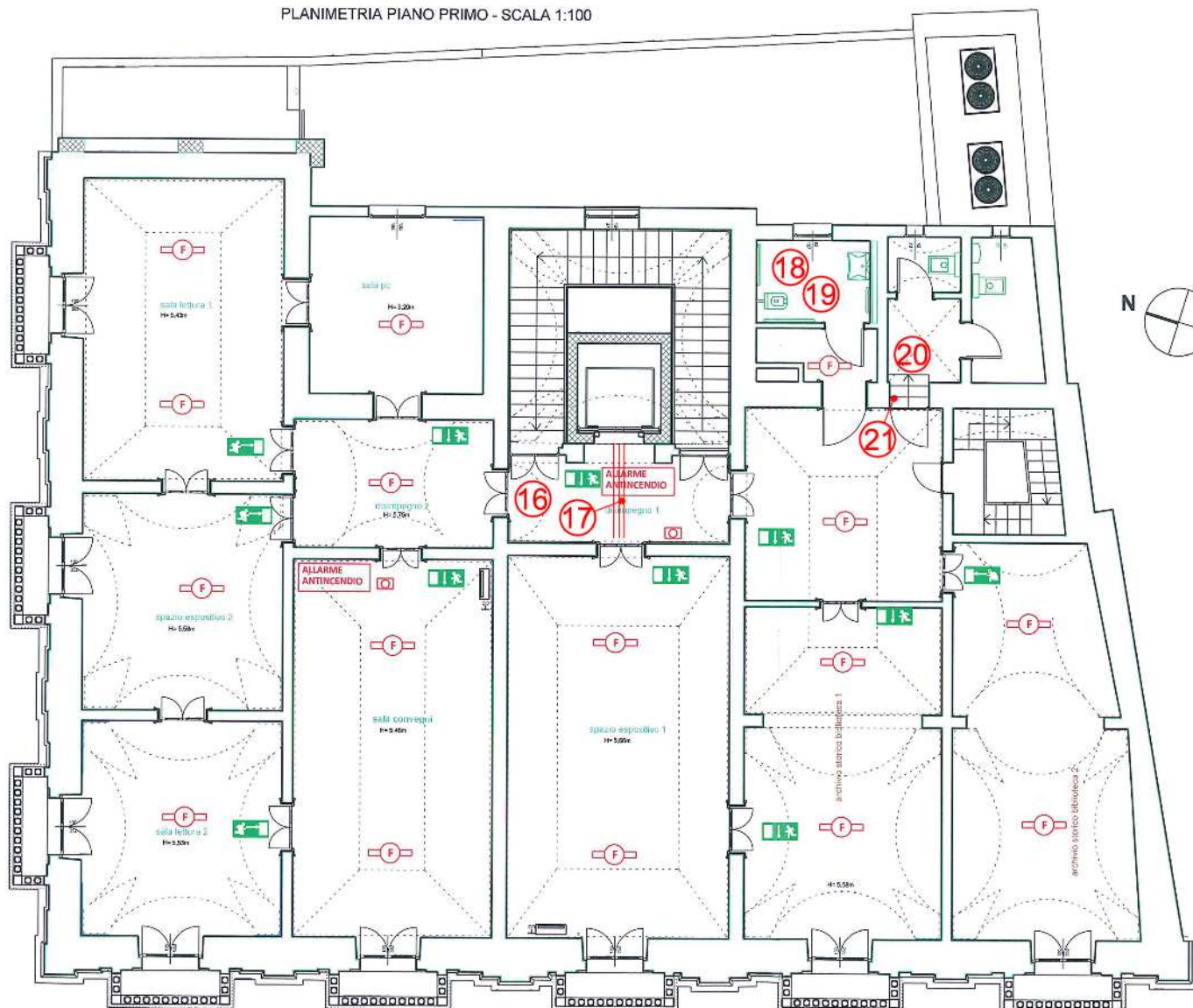
PIANO TERRA

AS-BUILD ALLESTIMENTO ANTINCENDIO
PLANIMETRIA PIANO TERRA - SCALA 1:100





AS-BUILD ALLESTIMENTO ANTINCENDIO
PLANIMETRIA PIANO PRIMO - SCALA 1:100



MUSEO DELL'OLIO

15

cod. edificio
n. intervento

PIAZZA UMBERTO I°

15-1

Criticità rilevata
Corrimano: **assenza**

Localizzazione intervento

Scale

Esterno

Descrizione dell'intervento

Inserimento di corrimano: nel caso di un uso da parte di persone adulte il corrimano dovrà avere preferibilmente sezione con diametro di mm 40, nel caso di maggior uso da parte di bambini il diametro non dovrà superare i 30 mm. I corrimani utilizzati da parte degli adulti saranno posti ad un'altezza compresa tra 90 e 100 cm, quelli utilizzati da parte dei bambini andranno posti a un'altezza compresa tra cm 60 e cm 75. In caso di utenza mista si consiglia l'utilizzo di doppio corrimano posto alle due altezze. Il corrimano dovrà essere prolungato di cm 30 oltre il primo e l'ultimo gradino. La distanza tra il corrimano e la parete dovrà essere compresa tra i 4 e i 5 cm. Affinché le mensole di fissaggio al muro non costituiscano ostacolo sarà indispensabile posizionarle sulla parte inferiore del corrimano. Il materiale dovrà assicurare una presa sicura (anti-scivolo) ed essere gradevole al tatto. Il corrimano deve essere sempre presente su entrambi i lati della scala.

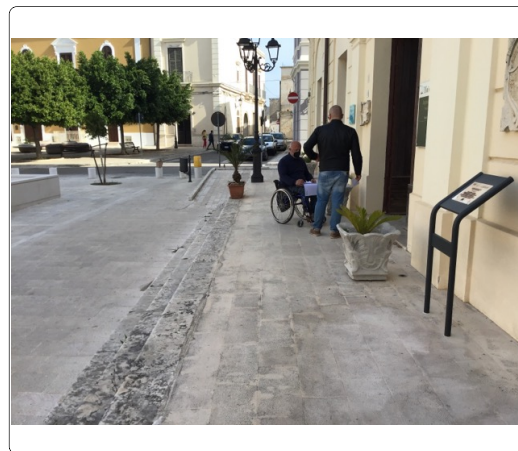
Materiale proposto:

Metallo

Riferimenti alla normativa

Legge 118/1971 art. 27
Legge 41/1986 art. 32
Legge 104/1992 art. 24
D.M. 236/89 art. 4.1.10 - 4.1.11 - 8.0.1 - 8.1.10
D.P.R. 503/96 art. 7 - 23
D.L. 626/94 art. 30
Legge 81/08 art. 63

Foto del rilievo

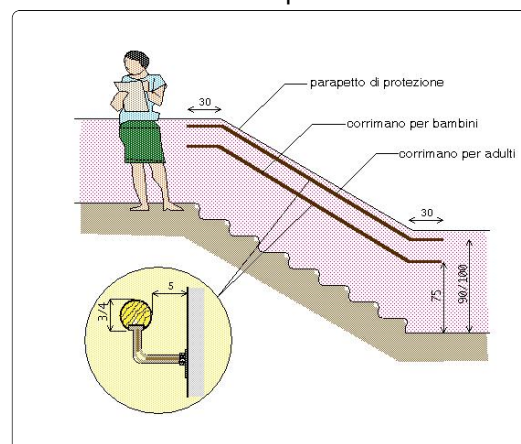


Lunghezza: Larghezza: Quantità: Metri Lineari
1,5

Stima scheda €. 240,00

Note integrative:

Esempio



MUSEO DELL'OLIO

15

cod. edificio
n. intervento

PIAZZA UMBERTO I°

15-2

Criticità rilevata
Corrimano: **assenza**

Localizzazione intervento

Scale

Esterno

Descrizione dell'intervento

Inserimento di corrimano: nel caso di un uso da parte di persone adulte il corrimano dovrà avere preferibilmente sezione con diametro di mm 40, nel caso di maggior uso da parte di bambini il diametro non dovrà superare i 30 mm. I corrimani utilizzati da parte degli adulti saranno posti ad un'altezza compresa tra 90 e 100 cm, quelli utilizzati da parte dei bambini andranno posti a un'altezza compresa tra cm 60 e cm 75. In caso di utenza mista si consiglia l'utilizzo di doppio corrimano posto alle due altezze. Il corrimano dovrà essere prolungato di cm 30 oltre il primo e l'ultimo gradino. La distanza tra il corrimano e la parete dovrà essere compresa tra i 4 e i 5 cm. Affinché le mensole di fissaggio al muro non costituiscano ostacolo sarà indispensabile posizionarle sulla parte inferiore del corrimano. Il materiale dovrà assicurare una presa sicura (anti-scivolo) ed essere gradevole al tatto. Il corrimano deve essere sempre presente su entrambi i lati della scala.

Materiale proposto:

Metallo

Riferimenti alla normativa

Legge 118/1971 art. 27
Legge 41/1986 art. 32
Legge 104/1992 art. 24
D.M. 236/89 art. 4.1.10 - 4.1.11 - 8.0.1 - 8.1.10
D.P.R. 503/96 art. 7 - 23
D.L. 626/94 art. 30
Legge 81/08 art. 63

Foto del rilievo



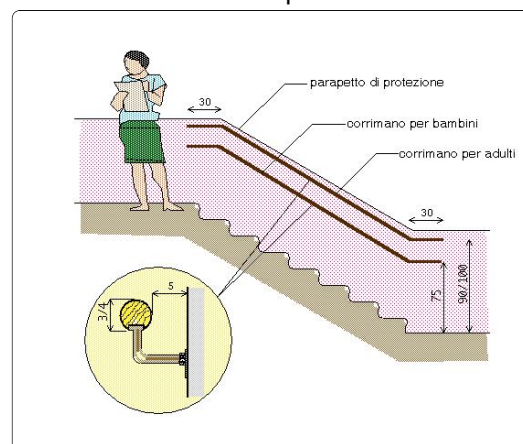
Lunghezza: Larghezza: Quantità: Metri Lineari

1

Stima scheda €. 160,00

Note integrative:

Esempio



MUSEO DELL'OLIO

15

cod. edificio
n. intervento

PIAZZA UMBERTO I°

15-3

Criticità rilevata

Difficoltà di percezione della differenza di quota

Localizzazione intervento

Scale

Esterno

Descrizione dell'intervento

Adeguamento di una serie di gradini tramite evidenziazione cromatica dell'angolo: inserimento di fascia cromaticamente distinta dalla superficie e di materiale antidrucciolevole, di larghezza minima 10 cm, sulle pedate dei gradini, evidenziazione cromatica dell'alzata in modo da rendere visibili i gradini durante la salita.

Materiale proposto:

Riferimenti alla normativa

Legge 118/1971 art. 27
Legge 41/1986 art. 32
Legge 104/1992 art. 24
D.M. 236/89 art. 4.3 - 5.2 - 5.7
D.P.R. 503/96 art. 9 - 17
ISO/TC 59/SC 16 n° 140
ISO/FDIS 23599:2012 (E)
CEN/TS 15209

Foto del rilievo

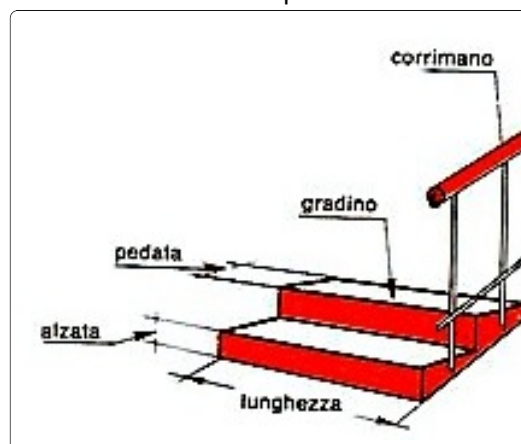


Lunghezza: Larghezza: Quantità: Metri Lineari
2,5

Stima scheda €. 120,00

Note integrative:

Esempio



MUSEO DELL'OLIO

15

cod. edificio
n. intervento

PIAZZA UMBERTO I°

15-4

Criticità rilevata

Difficoltà di percezione della differenza di quota

Localizzazione intervento

Scale

Esterno

Descrizione dell'intervento

Adeguamento di una serie di gradini tramite evidenziazione cromatica dell'angolo: inserimento di fascia cromaticamente distinta dalla superficie e di materiale antidrucciolevole, di larghezza minima 10 cm, sulle pedate dei gradini, evidenziazione cromatica dell'alzata in modo da rendere visibili i gradini durante la salita.

Materiale proposto:

Riferimenti alla normativa

Legge 118/1971 art. 27
Legge 41/1986 art. 32
Legge 104/1992 art. 24
D.M. 236/89 art. 4.3 - 5.2 - 5.7
D.P.R. 503/96 art. 9 - 17
ISO/TC 59/SC 16 n° 140
ISO/FDIS 23599:2012 (E)
CEN/TS 15209

Foto del rilievo

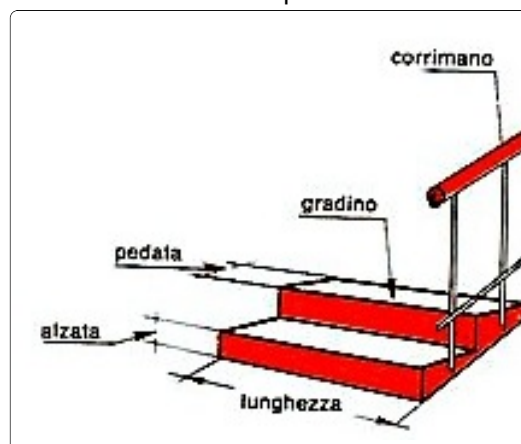


Lunghezza: Larghezza: Quantità: Metri Lineari
37

Stima scheda €. 1.810,00

Note integrative:

Esempio



MUSEO DELL'OLIO

15

cod. edificio
n. intervento

PIAZZA UMBERTO I°

15-7

Criticità rilevata

Dislivello causato da **gradino max 2,5 cm**

Localizzazione intervento

Accesso edificio

Esterno

Descrizione dell'intervento

Arrotondamento dell'angolo mediante fresatura del materiale.

La fresatura può essere una superficie inclinata a 45° oppure arrotondata manualmente con utensile idoneo (raggio di smussatura non inferiore a 1 cm)

Materiale proposto:

Marmo

Riferimenti alla normativa

Legge 118/1971 art. 27

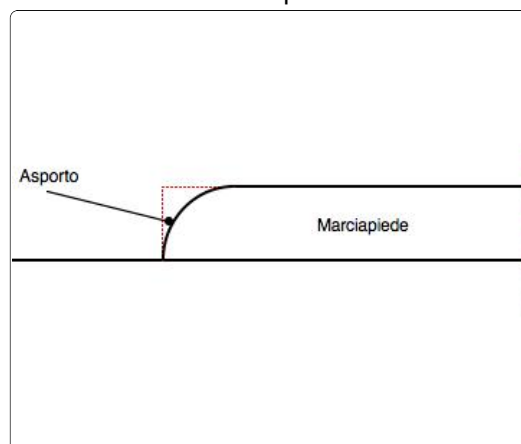
Legge 41/1986 art. 32

Legge 104/1992 art. 24

Foto del rilievo



Esempio



Lunghezza: Larghezza: Quantità: Metri Lineari

2

Stima scheda €. 300,00

Note integrative:

MUSEO DELL'OLIO

15

cod. edificio
n. intervento

PIAZZA UMBERTO I°

15-8

Criticità rilevata

Assenza di segnaletica informativa e di orientamento su supporto

Localizzazione intervento

Accesso edificio

Esterno

Descrizione dell'intervento

Installazione di mappa tattile quale rappresentazione in rilievo della planimetria di un ambiente, con l'indicazione dei principali punti di riferimento utili agli utenti dell'edificio o dello spazio. Deve risultare di facile lettura visiva, tramite forte contrasto cromatico e facile percezione tattile data dal rilievo, che deve riportare la planimetria e le descrizioni in caratteri Braille e normali.

L'informazione di tipo tattile a parete (verticale) deve essere posizionata ad un'altezza non superiore a cm 150 e non inferiore a cm 130 da terra. Qualora la targa sia collocata orizzontalmente, questa deve avere una inclinazione di 30° ed essere ad una altezza di cm 90 da terra. Per la lettura tattile è sempre consigliabile la disposizione su piano inclinato a 30°.

Materiale proposto:

Riferimenti alla normativa

Legge 118/1971 art. 27

Legge 41/1986 art. 32

Legge 104/1992 art. 24

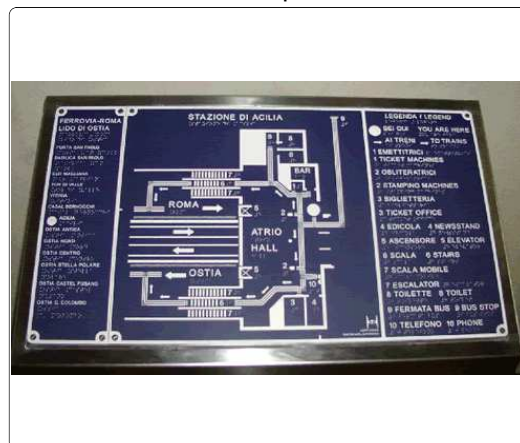
D.M. 236/89 art. 4.3

D.P.R. 503/96 art. 1 - 2 - 9 - 17

Foto del rilievo



Esempio



Lunghezza: Larghezza: Quantità: Metri Lineari

1

Stima scheda € 750,00

Note integrative:

MUSEO DELL'OLIO

15

cod. edificio
n. intervento

PIAZZA UMBERTO I°

15-10

Criticità rilevata
Maniglione: **assenza**

Localizzazione intervento

Servizi igienici riservati

Piano terra

Descrizione dell'intervento

Inserimento di maniglione di sostegno fissato a parete. Il maniglione sarà posizionato a lato della tazza wc o del bidet, a 40 cm dall'asse della tazza. Il maniglione sarà inoltre posizionato ad altezza di cm 80 dal piano di calpestio ed avrà un diametro di 3-4 cm; ed essere posto a 6 cm di distanza dalla parete.

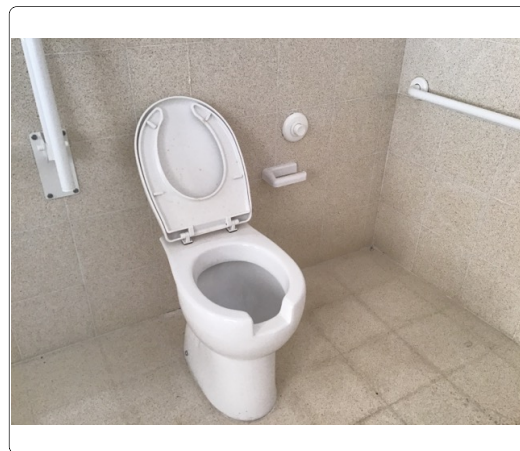
Il materiale dovrà garantire una presa sicura ed essere confortevole al tatto.

Materiale proposto:

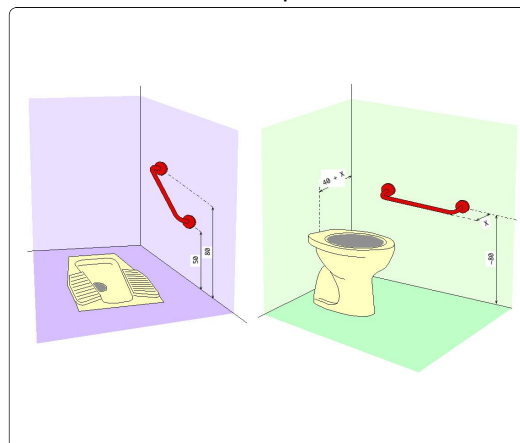
Riferimenti alla normativa

Legge 118/1971 art. 27
Legge 41/1986 art. 32
Legge 104/1992 art. 24
D.M. 236/89 art. 4.1.6 - 8.1.6
D.P.R. 503/96 art. 8 - 15 - 23
D.L. 626/94 art. 30
Legge 81/08 art. 63

Foto del rilievo



Esempio



Lunghezza: Larghezza: Quantità: Metri Lineari
1

Stima scheda €. 130,00

Note integrative:

Ribaltabile.

MUSEO DELL'OLIO

15

cod. edificio
n. intervento

PIAZZA UMBERTO I°

15-12

Criticità rilevata
Discontinuità della pavimentazione

Localizzazione intervento

Servizi igienici riservati

Piano terra

Descrizione dell'intervento

Realizzazione di piccolo raccordo metallico mediante applicazione di una lamina zigrinata al fine di eliminare il vuoto tra i due piani adiacenti.

Materiale proposto:

Riferimenti alla normativa

Legge 118/1971 art. 27
Legge 41/1986 art. 32
Legge 104/1992 art. 24
D.M. 236/89 art. 4.1.9 - 4.1.11 - 8.1.11
D.P.R. 503/96 art. 7 - 23
D.P.R. 380/01 art. 76 com.7
Legge 67/06 art. 1 comma 2

Foto del rilievo



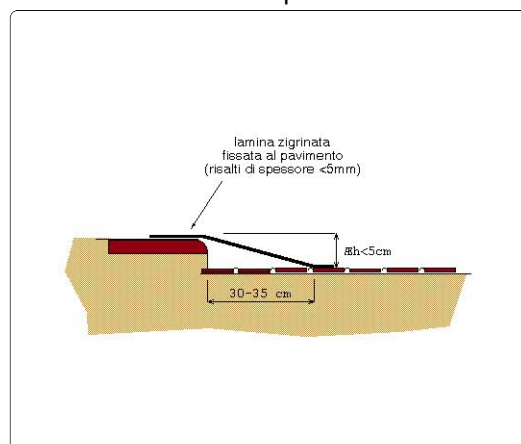
Lunghezza: 0,3 Larghezza: 1 Quantità: Metri Lineari

Stima scheda €. 60,00

Note integrative:

Prima e dopo, per bagno accessibile.

Esempio



MUSEO DELL'OLIO

15

cod. edificio
n. intervento

PIAZZA UMBERTO I°

15-13

Criticità rilevata
Corrimano: **assenza**

Localizzazione intervento

Scale

Tutti i piani

Descrizione dell'intervento

Inserimento di corrimano: nel caso di un uso da parte di persone adulte il corrimano dovrà avere preferibilmente sezione con diametro di mm 40, nel caso di maggior uso da parte di bambini il diametro non dovrà superare i 30 mm. I corrimani utilizzati da parte degli adulti saranno posti ad un'altezza compresa tra 90 e 100 cm, quelli utilizzati da parte dei bambini andranno posti a un'altezza compresa tra cm 60 e cm 75. In caso di utenza mista si consiglia l'utilizzo di doppio corrimano posto alle due altezze. Il corrimano dovrà essere prolungato di cm 30 oltre il primo e l'ultimo gradino. La distanza tra il corrimano e la parete dovrà essere compresa tra i 4 e i 5 cm. Affinché le mensole di fissaggio al muro non costituiscano ostacolo sarà indispensabile posizionarle sulla parte inferiore del corrimano. Il materiale dovrà assicurare una presa sicura (anti-scivolo) ed essere gradevole al tatto. Il corrimano deve essere sempre presente su entrambi i lati della scala.

Materiale proposto:

Legno

Riferimenti alla normativa

Legge 118/1971 art. 27
Legge 41/1986 art. 32
Legge 104/1992 art. 24
D.M. 236/89 art. 4.1.10 - 4.1.11 - 8.0.1 - 8.1.10
D.P.R. 503/96 art. 7 - 23
D.L. 626/94 art. 30
Legge 81/08 art. 63

Foto del rilievo



Lunghezza: Larghezza: Quantità: Metri Lineari

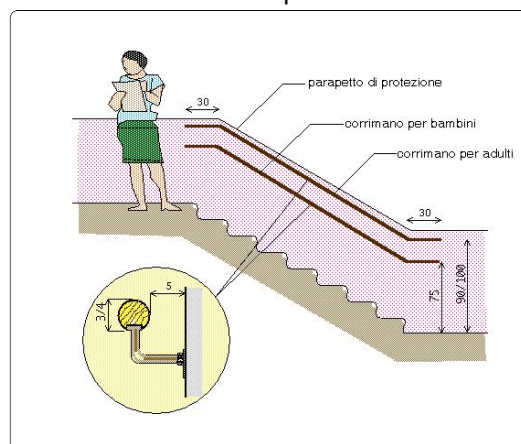
14

Stima scheda €. 1.200,00

Note integrative:

Su tutta la rampa di scale, dove manca.

Esempio



MUSEO DELL'OLIO

15

cod. edificio
n. intervento

PIAZZA UMBERTO I°

15-14

Criticità rilevata

Segnaletica a pavimento: **assenza solo fascia di pericolo valicabile**

Localizzazione intervento

Scale

Piano terra

Materiale proposto:

**Tipo LogesVetEvolution
PVC**

Riferimenti alla normativa

Descrizione dell'intervento

Realizzazione di fascia a pavimento in **PVC, tipo LogesVetEvolution**, di **facile percezione tattile e visiva**, atta a segnalare il pericolo rappresentato dalla presenza di una SCALA a persone non vedenti e ipovedenti.

La segnaletica indicata è quella di **pericolo valicabile**.

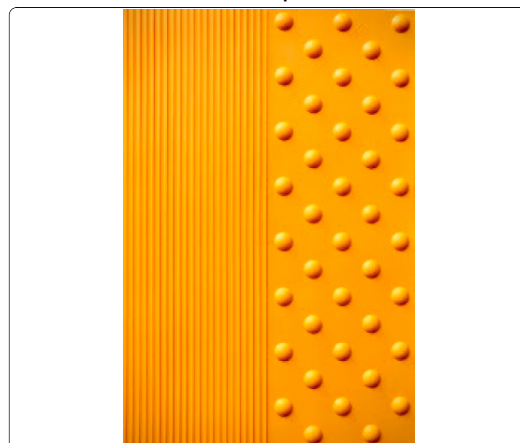
La fascia tattilo-plantare dovrà essere collocata 20 cm prima dell'inizio rampa e a 20 cm dopo fine rampa. La segnaletica dovrà avere una profondità di cm. 40 ed una larghezza pari alla rampa di scale.

Al fine di rafforzare per ragioni di sicurezza e di orientamento l'andamento della o delle rampe di scale, si suggerisce all'inizio e al termine di ogni rampa di inserire una segnaletica tattile sul corrimano

Foto del rilievo



Esempio



Lunghezza: Larghezza: Quantità: Metri Lineari
1,5

Stima scheda €. 80,00

Note integrative:

MUSEO DELL'OLIO

15

cod. edificio
n. intervento

PIAZZA UMBERTO I°

15-15

Criticità rilevata
sostituzione fascia antisdrucchiolo

Localizzazione intervento

Scale

Piano terra

Descrizione dell'intervento

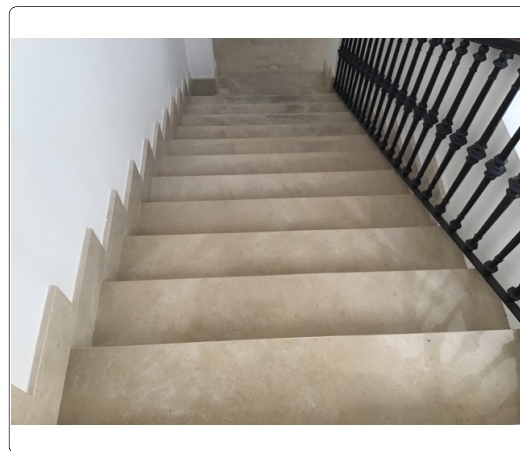
Applicazione di fascia antisdrucchiolo previa rimozione dell'esistente, atta a rendere sicura la pavimentazione delle pedate e a fornire un'opportuna segnalazione visiva del dislivello nel pavimento, creare contrasto cromatico tra alzata e pedata sui gradini di una scala.

Materiale proposto:

Riferimenti alla normativa

Legge 118/1971 art. 27
Legge 41/1986 art. 32
Legge 104/1992 art. 24
D.M. 236/89 art. 4.1.10 - 8.1.10
D.P.R. 503/96 art. 7

Foto del rilievo



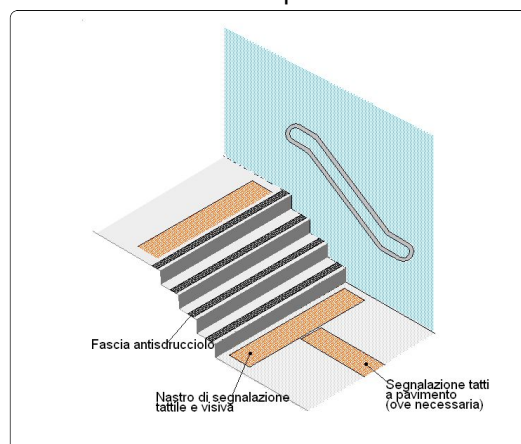
Lunghezza: Larghezza: Quantità: Metri Lineari
58

Stima scheda €. 1.330,00

Note integrative:

Inserimento di fasce antisdrucchiolo che fanno anche da differenziazione cromatica. In fase di progetto valutare interventi simili per indicare i gradini ed evitare la sdrucchiolevozza.

Esempio



MUSEO DELL'OLIO

15

cod. edificio
n. intervento

PIAZZA UMBERTO I°

15-24

Criticità rilevata

Dislivello causato da **gradino max 2,5 cm**

Localizzazione intervento

Accesso edificio

Esterno

Descrizione dell'intervento

Arrotondamento dell'angolo mediante fresatura del materiale.

La fresatura può essere una superficie inclinata a 45° oppure arrotondata manualmente con utensile idoneo (raggio di smussatura non inferiore a 1 cm)

Materiale proposto:

Marmo

Riferimenti alla normativa

Legge 118/1971 art. 27

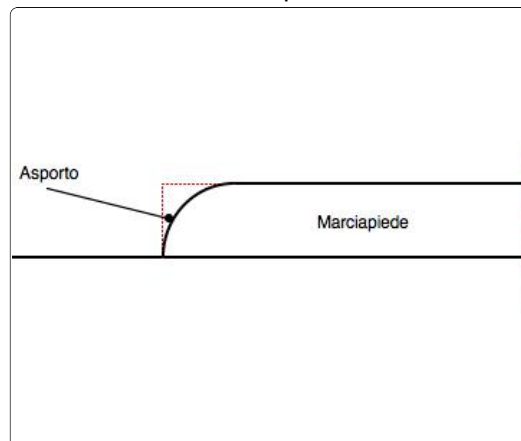
Legge 41/1986 art. 32

Legge 104/1992 art. 24

Foto del rilievo



Esempio



Lunghezza: Larghezza: Quantità: Metri Lineari
1,2

Stima scheda €. 180,00

Note integrative:

U.s.

MUSEO DELL'OLIO

15

cod. edificio
n. intervento

PIAZZA UMBERTO I°

15-17

Criticità rilevata

Assenza di segnalazione **tattilo-plantare** come linea guida all'orientamento delle persone non vedenti

Localizzazione intervento

Ascensori

1° Piano

Descrizione dell'intervento

Inserimento di segnalazione tattile costituita da fascia di larghezza 60 cm trattata a righe parallele con funzione di orientamento o intercettazione di un servizio pubblico.

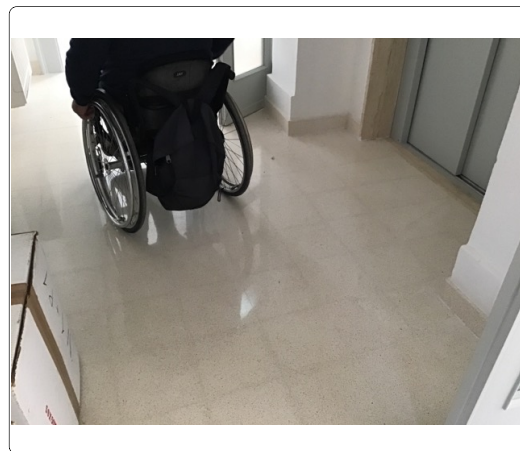
Materiale proposto:

**Tipo LogesVetEvolution
PVC**

Riferimenti alla normativa

Legge 118/1971 art. 27
Legge 41/1986 art. 32
Legge 104/1992 art. 24
D.M. 236/89 art. 4.2.1 - 4.3
D.P.R. 503/96 art. 1 - 4 - 5 - 9 - 17
Legge 104/96 art. 24
D.P.R. 380/01 art. 76 com.8
Legge 67/06 art. 1 comma 2

Foto del rilievo

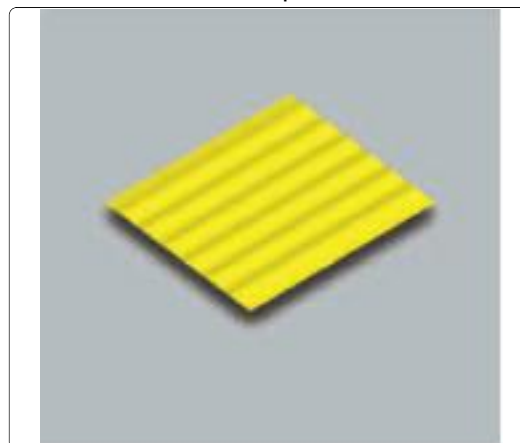


Lunghezza: Larghezza: Quantità: Metri Lineari
2,5

Stima scheda €. 250,00

Note integrative:

Esempio



MUSEO DELL'OLIO

15

cod. edificio
n. intervento

PIAZZA UMBERTO I°

15-18

Criticità rilevata
Maniglione: **assenza**

Localizzazione intervento

Servizi igienici riservati

1° Piano

Descrizione dell'intervento

Inserimento di maniglione di sostegno fissato a parete. Il maniglione sarà posizionato a lato della tazza wc o del bidet, a 40 cm dall'asse della tazza. Il maniglione sarà inoltre posizionato ad altezza di cm 80 dal piano di calpestio ed avrà un diametro di 3-4 cm; ed essere posto a 6 cm di distanza dalla parete.

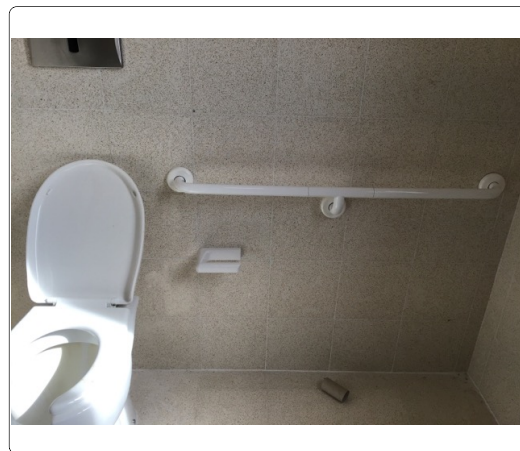
Il materiale dovrà garantire una presa sicura ed essere confortevole al tatto.

Materiale proposto:

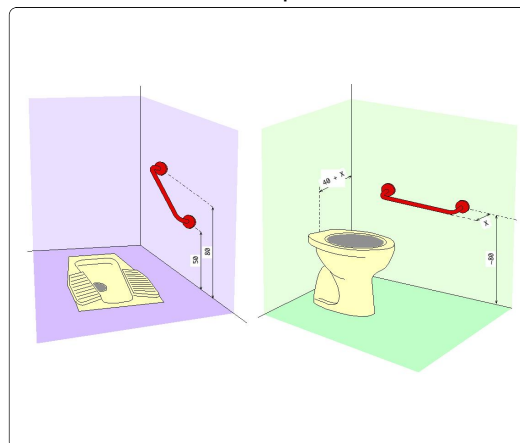
Riferimenti alla normativa

Legge 118/1971 art. 27
Legge 41/1986 art. 32
Legge 104/1992 art. 24
D.M. 236/89 art. 4.1.6 - 8.1.6
D.P.R. 503/96 art. 8 - 15 - 23
D.L. 626/94 art. 30
Legge 81/08 art. 63

Foto del rilievo



Esempio



Lunghezza: Larghezza: Quantità: Metri Lineari
1

Stima scheda €. 130,00

Note integrative:

Inserire maniglione ribaltabile.

MUSEO DELL'OLIO

15

cod. edificio
n. intervento

PIAZZA UMBERTO I°

15-20

Criticità rilevata

Segnaletica a pavimento: **assenza solo fascia di pericolo valicabile**

Localizzazione intervento

Scale

1° Piano

Materiale proposto:

**Tipo LogesVetEvolution
PVC**

Riferimenti alla normativa

Descrizione dell'intervento

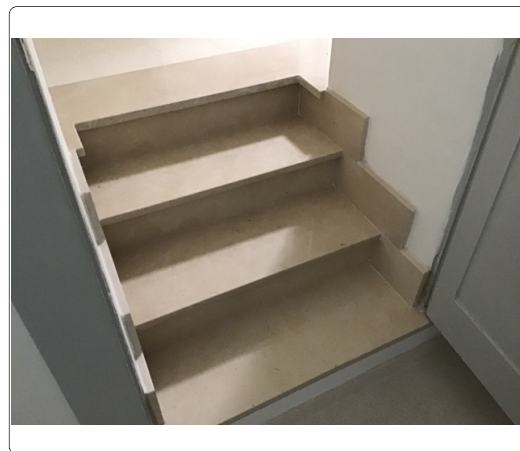
Realizzazione di fascia a pavimento in **PVC, tipo LogesVetEvolution**, di **facile percezione tattile e visiva**, atta a segnalare il pericolo rappresentato dalla presenza di una SCALA a persone non vedenti e ipovedenti.

La segnaletica indicata è quella di **pericolo valicabile**.

La fascia tattilo-plantare dovrà essere collocata 20 cm prima dell'inizio rampa e a 20 cm dopo fine rampa. La segnaletica dovrà avere una profondità di cm. 40 ed una larghezza pari alla rampa di scale.

Al fine di rafforzare per ragioni di sicurezza e di orientamento l'andamento della o delle rampe di scale, si suggerisce all'inizio e al termine di ogni rampa di inserire una segnaletica tattile sul corrimano

Foto del rilievo



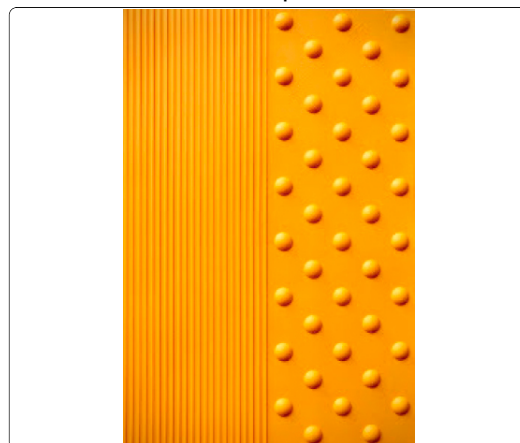
Lunghezza:	Larghezza:	Quantità:	Metri Lineari
		2	1

Stima scheda €. 150,00

Note integrative:

Bagno. Sopra e sotto.

Esempio



MUSEO DELL'OLIO

15

cod. edificio
n. intervento

PIAZZA UMBERTO I°

15-22

Criticità rilevata
rampa: assenza

Localizzazione intervento

Accesso edificio

Esterno

Descrizione dell'intervento

Nuova realizzazione di rampa per il superamento del dislivello.

La rampa dovrà avere una pendenza longitudinale tale da consentirne l'agevole superamento da parte di tutti (preferibilmente inferiore al 5%), e pendenza trasversale non superiore all'1%. La pavimentazione dovrà essere antidrucciolevole, uniforme e compatta. La rampa dovrà avere larghezza non inferiore a cm 90 (se possibile larghezza 150 cm) ed essere dotata di cordoli battiruota laterali di altezza non inferiore a cm 10. Per lunghezze superiori a 10 m sarà necessario interrompere la rampa con un piano orizzontale intermedio di dimensioni non inferiori a cm 150x150.

Materiale proposto:

Marmo

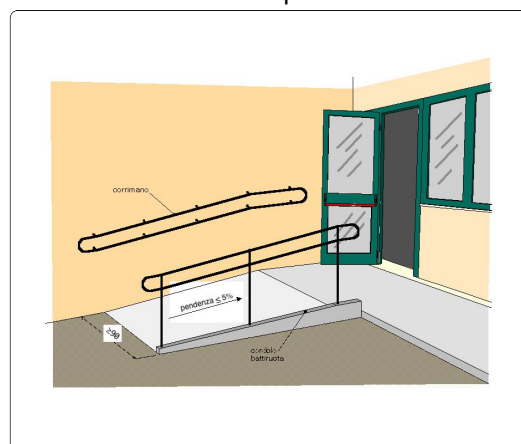
Riferimenti alla normativa

Legge 118/1971 art. 27
Legge 41/1986 art. 32
Legge 104/1992 art. 24
D.M. 236/89 art. 4.1.11 - 8.0.1 - 8.1.11
D.P.R. 503/96 art. 7 - 23

Foto del rilievo



Esempio



Lunghezza: 0,5 Larghezza: 1,2 Quantità: Metri Lineari

Stima scheda €. 320,00

Note integrative:

U.s.

MUSEO DELL'OLIO

15

cod. edificio
n. intervento

PIAZZA UMBERTO I°

15-23

Criticità rilevata
rampa: assenza

Localizzazione intervento

Accesso edificio

Esterno

Descrizione dell'intervento

Nuova realizzazione di rampa per il superamento del dislivello.

La rampa dovrà avere una pendenza longitudinale tale da consentirne l'agevole superamento da parte di tutti (preferibilmente inferiore al 5%), e pendenza trasversale non superiore all'1%. La pavimentazione dovrà essere antidrucciolevole, uniforme e compatta. La rampa dovrà avere larghezza non inferiore a cm 90 (se possibile larghezza 150 cm) ed essere dotata di cordoli battiruota laterali di altezza non inferiore a cm 10. Per lunghezze superiori a 10 m sarà necessario interrompere la rampa con un piano orizzontale intermedio di dimensioni non inferiori a cm 150x150.

Materiale proposto:

Marmo

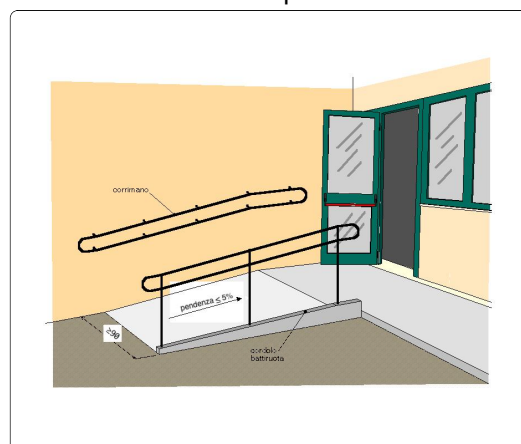
Riferimenti alla normativa

Legge 118/1971 art. 27
Legge 41/1986 art. 32
Legge 104/1992 art. 24
D.M. 236/89 art. 4.1.11 - 8.0.1 - 8.1.11
D.P.R. 503/96 art. 7 - 23

Foto del rilievo



Esempio



Lunghezza: 0,5 Larghezza: 1,2 Quantità: Metri Lineari

Stima scheda €. 320,00

Note integrative:

U.s.

MUSEO DELL'OLIO

15

cod. edificio
n. intervento

PIAZZA UMBERTO I°

15-25

Criticità rilevata

Assenza di segnalazione **tattilo-plantare** come linea guida all'orientamento delle persone non vedenti

Localizzazione intervento

Ascensori

Piano terra

Descrizione dell'intervento

Inserimento di segnalazione tattile costituita da fascia di larghezza 60 cm trattata a righe parallele con funzione di orientamento o intercettazione di un servizio pubblico.

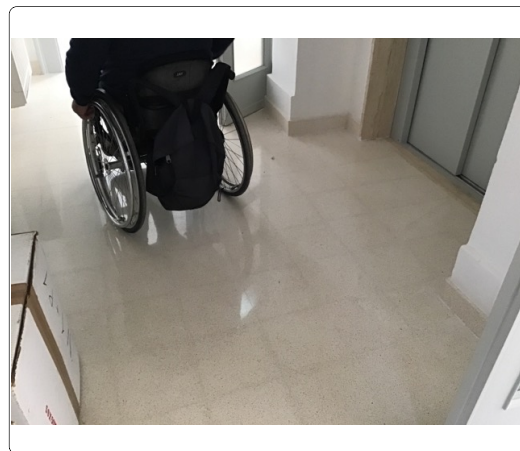
Materiale proposto:

**Tipo LogesVetEvolution
PVC**

Riferimenti alla normativa

Legge 118/1971 art. 27
Legge 41/1986 art. 32
Legge 104/1992 art. 24
D.M. 236/89 art. 4.2.1 - 4.3
D.P.R. 503/96 art. 1 - 4 - 5 - 9 - 17
Legge 104/96 art. 24
D.P.R. 380/01 art. 76 com.8
Legge 67/06 art. 1 comma 2

Foto del rilievo

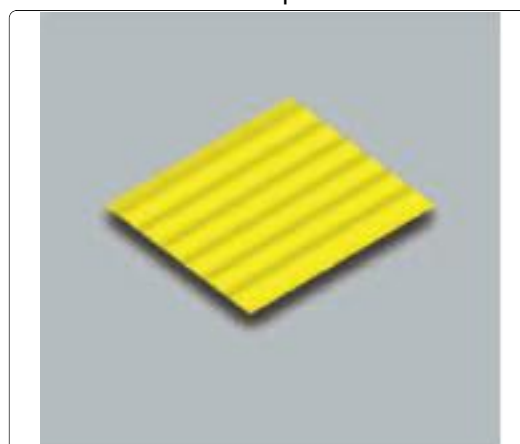


Lunghezza: Larghezza: Quantità: Metri Lineari
2,5

Stima scheda €. 250,00

Note integrative:

Esempio



**PEBA TORRE SANTA SUSANNA - AMBITO EDILIZIO
CRITICITA' RILEVATE - RESOCONTO - STIMA**

NOME UNITA' EDILIZIA

MUSEO DELL'OLIO

identificativo

15

INDIRIZZO

PIAZZA UMBERTO I°

STIMA TOTALE UNITA' EDILIZIA

€. 10.270,00
